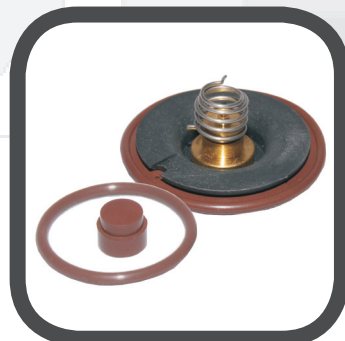




WWW.KIPVALVE.RU



Электромагнитные (соленоидные) клапаны

KIPVALVE

Особенности клапанов KIPVALVE

□ ПРОЧНЫЙ МАТЕРИАЛ КОРПУСА

КОВАНАЯ ЛАТУНЬ. Основные свойства этого материала — высокая прочность и пластичность, которые позволяют выдерживать клапану (в отличие от распространенных на рынке дешевых корпусов из прессованной латуни) повышенные механические нагрузки, удары, а также сохраняют резьбу при усиленном затягивании, обеспечивая надежное соединение клапана с трубопроводом. Корпуса из кованной латуни имеют большую толщину стенок, что придает им дополнительную прочность.

НЕРЖАВЕЮЩАЯ СТАЛЬ. Корпуса из этого материала используются для работы в агрессивных средах, а также при взаимодействии с пищевыми продуктами и т.п.

□ ОСОБЫЙ КОНСТРУКТИВ МЕМБРАН ДЛЯ НАДЕЖНОГО ЗАПИРАНИЯ КЛАПАНОВ

В сериях **WTR223** и **WTR223B** устанавливаются мембраны с металлической опорной шайбой. Такой конструктив мембраны повышает её жесткость и обеспечивает надёжное прилегание к седлу, а также предотвращает деформацию мембраны клапана при высоком давлении и температуре рабочей среды.

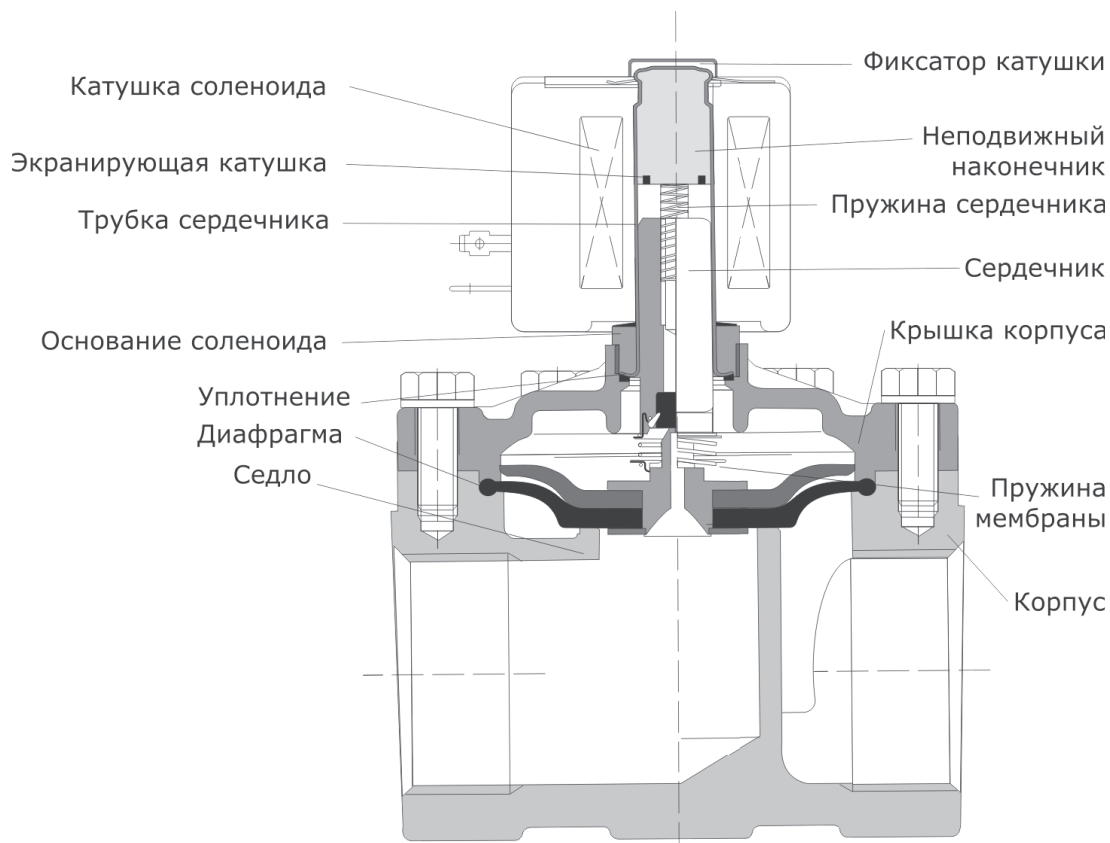
В серии **STM423** устанавливается латунный поршень с фторопластовым уплотнением седла и графитовыми кольцами скольжения.

□ НАДЕЖНЫЙ КОНСТРУКТИВ И МАТЕРИАЛ ТРУБКИ СЕРДЕЧНИКА КАТУШКИ

Трубка сердечника надежно приварена к стальному основанию, что обеспечивает ее механическую прочность (в сравнении с распространенными на рынке более простыми конструкциями, где трубка сердечника завальцована в мягкое латунное основание, что может привести к поломке трубки).

□ ВЫСОКОПРОЧНЫЙ МАТЕРИАЛ КАТУШКИ

Изготавливается из термостойкой эпоксидной смолы, способной длительно выдерживать температуру +200 °С (в отличие от пластика, температура которого не должна превышать 80 °С).



Серия KIPVALVE WTR223

УНИВЕРСАЛЬНЫЕ КЛАПАНЫ

Универсальные 2/2 ходовые клапаны серии KIPVALVE WTR223 предназначены для управления потоками любых жидких или газообразных сред в широчайшем спектре технологических задач.



Основные технические характеристики WTR223

Материал корпуса	Кованая латунь BS – стандарт* Кованая латунь BST (с двумя монтажными отверстиями) – стандарт Нержавеющая сталь SS – заказ*
Материал мембраны	NBR – стандарт FKM (FPM, VITON) – стандарт+*
Температура рабочей среды	Уплотнения NBR : -20... +85 °C Уплотнения FKM (FPM, VITON): -20... +130 °C
Типы клапана	Нормально закрытый NC – стандарт Нормально открытый NO – заказ
Рабочее давление	0-10 бар
Вязкость рабочей среды	21 мм²/с (21 сСт)
Напряжения питания катушки	AC 220 V – стандарт DC 24 V, AC 24 V, AC 110 V – стандарт+
Класс изоляции катушки	N (200 °C)
Температура окружающей среды	-20 до +50 °C
Продолжительность включения (работы)	ПВ 100%

ХАРАКТЕРИСТИКИ И ЦЕНЫ СТАНДАРТНЫХ МОДЕЛЕЙ СЕРИИ WTR223-X-X-X-X-X-X

Основные характеристики стандартных модификаций:

Исполнение корпуса – кованая латунь – **BS**, нормально закрытый – **NC**, мембрана – **N** (материал **NBR**, -20... + 85 °C)

Модель	Присоед. размер, G"	Диаметр трубопровода, D _в , мм	Рабочее давление, бар	Пропускная способность, Kv, м³/час	Внутренний условный проход, мм	Модель катушки	Напряжение питания катушки, V**		Цена, руб. (с НДС***)
							AC	DC	
WTR223-1008	1/4	8	0-10	1,4	10	CL2	110, 220, 24	24	1 534
WTR223-1010	3/8	10	0-10	1,4	10	CL2	110, 220, 24	24	1 593
WTR223-1015	1/2	15	0-10	1,4	10	CL2	110, 220, 24	24	1 947
WTR223-1415	1/2	15	0-10	2,52	14	CL2	110, 220	24	1 947
WTR223-1420	3/4	20	0-10	2,52	14	CL2	110, 220	24	2 183
WTR223-2020	3/4	20	0-10	5,0	20	CL3	110, 220	24	3 540
WTR223-2025	1	25	0-10	5,0	20	CL3	110, 220	24	3 717

ПРИМЕЧАНИЯ:

* Стандарт: поставляется со склада

Стандарт+: срок производства 3-5 дней

Заказ: срок производства 6-8 недель

Полную структуру условного обозначения при заказе см. на последней странице

** Необходимое напряжение питания катушки указывается в условном обозначении при заказе

*** Стоимость клапана в прайс-листе указана вместе с катушкой. Отдельно можно приобрести катушки и комплекты уплотнений, в т.ч. для смены характеристик клапана

Полный прайс-лист на все модели клапанов см. на сайте WWW.KIPVALVE.RU

Серия KIPVALVE WTR223B

ДЛЯ СИСТЕМ ПОД ДАВЛЕНИЕМ



Прочные 2/2 ходовые клапаны серии **KIPVALVE WTR223B** применяются в системах горячего и холодного водоснабжения для перекрытия потока жидкостей, а также в других системах под давлением.



Основные технические характеристики **WTR223B**

Материал корпуса	Кованая латунь BS – стандарт* Кованая латунь BST (с двумя монтажными отверстиями) – стандарт Нержавеющая сталь SS – заказ*
Материал мембраны	NBR – стандарт FKM (FPM, VITON) – стандарт+*
Температура рабочей среды	Уплотнения NBR : -20... +85 °C Уплотнения FKM (FPM, VITON) : -20...+130 °C
Типы клапана	Нормально закрытый NC – стандарт Нормально открытый NO – заказ
Рабочее давление	0,3...10 / 0,3...16 / 0,7...16 бар в зависимости от модели (см. таблицу)
Вязкость рабочей среды	21 мм²/с (21 сСт)
Напряжения питания катушки	AC 220 V – стандарт DC 24 V, AC 24 V, AC 110 V – стандарт+
Класс изоляции катушки	N (200 °C)
Температура окружающей среды	-20 до +50 °C
Продолжительность включения	ПВ 100%

ХАРАКТЕРИСТИКИ И ЦЕНЫ СТАНДАРТНЫХ МОДЕЛЕЙ СЕРИИ **WTR223B-X-X-X-X-X-X**

Основные характеристики стандартных модификаций:

Исполнение корпуса – кованая латунь – **BS**, нормально закрытый – **NC**, мембрана – **N** (материал **NBR**, -20... + 85 °C)

Модель	Присоед. размер, G"	Диаметр трубопровода, D _у , мм	Рабочее давление, бар	Пропускная способность Kv, м³/час	Внутренний условный проход, мм	Модель катушки	Напряжение питания катушки, V**		Цена, руб (с НДС***)
							AC	DC	
WTR223B-1008	1/4	8	0,3-10	1,4	10	CL1	110, 220, 24	24	1 416
WTR223B-1010	3/8	10	0,3-10	1,4	10	CL1	110, 220, 24	24	1 416
WTR223B-1015	1/2	15	0,3-10	1,4	10	CL1	110, 220, 24	24	1 652
WTR223B-1415	1/2	15	0,3-10	2,52	14	CL2	110, 220, 24	24	1 770
WTR223B-1420	3/4	20	0,3-10	2,52	14	CL2	110, 220, 24	24	1 829
WTR223B-2020	3/4	20	0,3-16	5,0	20	CL1	110, 220, 24	24	3 009
WTR223B-2025	1	25	0,3-16	5,0	20	CL1	110, 220, 24	24	3 009
WTR223B-2525	1	25	0,3-16	10,0	25	CL2	110, 220, 24	24	3 540
WTR223B-4032	1 1/4	32	0,7-16	18,0	40	CL2	110, 220, 24	24	6 844
WTR223B-4040	1 1/2	40	0,7-16	18,0	40	CL2	110, 220, 24	24	6 903
WTR223B-5050	2	50	0,7-16	28,0	50	CL2	110, 220, 24	24	6 962

ПРИМЕЧАНИЯ:

* Стандарт: поставляется со склада

Стандарт+: срок производства 3-5 дней

Заказ: срок производства 6-8 недель

Полную структуру условного обозначения при заказе см. на последней странице

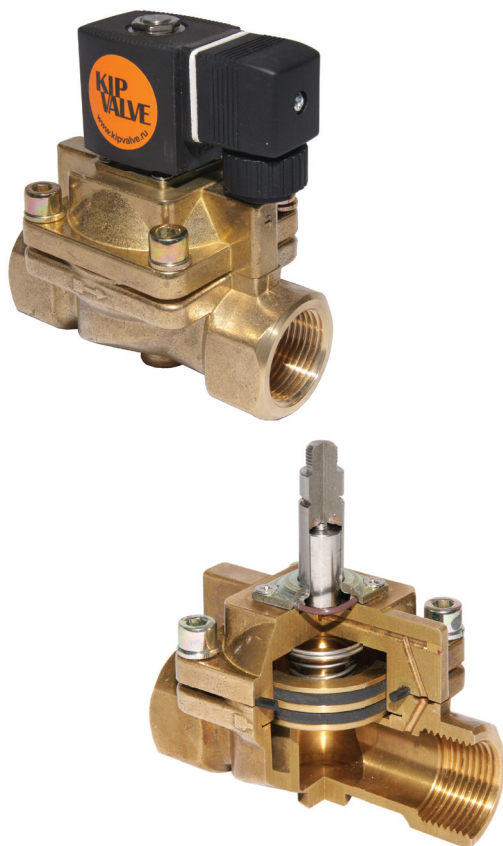
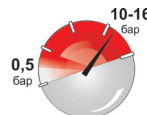
** Необходимое напряжение питания катушки указывается в условном обозначении при заказе

*** Стоимость клапана в прайс-листе указана вместе с катушкой. Отдельно можно приобрести катушки и комплекты уплотнений, в т.ч. для смены характеристик клапана

Серия KIPVALVE STM423

ДЛЯ ГОРЯЧЕЙ ВОДЫ И ПАРА

Высокотемпературные 2/2 ходовые клапаны серии KIPVALVE STM423 применяются для управления высокотемпературными потоками газа и жидкости в различных системах теплообмена: в технологиях пропарки, сушки (в т.ч. древесины), в парогенераторах, при изготовлении ЖБИ и т.д.



Основные технические характеристики STM423

Материал корпуса	Кованая латунь BS – стандарт*
Тип уплотнения	Латунный поршень с фторопластовым уплотнением седла и графитовыми кольцами скольжения
Материал уплотнения	PTFE (тефлон, фторопласт)
Температура рабочей среды	-10... +180 °C
Тип клапана	Нормально закрытый NC – стандарт Нормально открытый NO – заказ*
Рабочее давление	0,5...10 / 0,5...16 бар в зависимости от модели (см. таблицу)
Вязкость рабочей среды	21 мм²/с (21 сСт)
Напряжения питания катушки	AC 220 V – стандарт DC 24 V, AC 24 V, AC 110 V – стандарт+*
Класс изоляции катушки	N (200 °C)
Температура окружающей среды	-20... +50 °C
Продолжительность включения (работы)	ПВ 100%

ХАРАКТЕРИСТИКИ И ЦЕНЫ СТАНДАРТНЫХ МОДЕЛЕЙ СЕРИИ STM423-X-X-X-X-X-X

Основные характеристики стандартных модификаций:

Исполнение корпуса – кованая латунь – **BS**, нормально закрытый – **NC**, мембрана – **N** (материал **NBR**, -10... + 180 °C)

Модель	Присоед. размер, G"	Диаметр трубопровода, D _в , мм	Рабочее давление, бар	Пропускная способность, Kv, м³/час	Внутренний условный проход, мм	Модель катушки	Напряжение питания катушки, V**		Цена, руб (с НДС***)
							AC	DC	
STM423-1308	1/4	8	0,5-10	2,52	13	CL1	110, 220, 24	24	2 242
STM423-1310	3/8	10	0,5-10	2,52	13	CL1	110, 220, 24	24	2 301
STM423-1315	1/2	15	0,5-10	2,52	13	CL1	110, 220, 24	24	2 419
STM423-2020	3/4	20	0,5-16	5,0	20	CL1	110, 220, 24	24	3 717
STM423-2525	1	25	0,5-16	8,5	25	CL2	110, 220, 24	24	5 487

ПРИМЕЧАНИЯ:

* Стандарт: поставляется со склада

Стандарт+: срок производства 3-5 дней

Заказ: срок производства 6-8 недель

Полную структуру условного обозначения при заказе см. на последней странице

** Необходимое напряжение питания катушки указывается в условном обозначении при заказе

*** Стоимость клапана в прайс-листе указана вместе с катушкой. Отдельно можно приобрести катушки и комплекты уплотнений, в т.ч. для смены характеристик клапана

Полный прайс-лист на все модели клапанов см. на сайте WWW.KIPVALVE.RU

Комплекты уплотнений и мембраны KIPVALVE

Конструкция клапанов KIPVALVE позволяет устанавливать различные комплекты уплотнений, меняя тем самым температуру рабочей среды клапана. Также комплекты уплотнений используются в случае необходимости ремонта клапана. Более подробную информацию см. на сайте www.kipvalve.ru.

Материал комплекта: **NBR** (нитрил-бутадиеновая резина)

Рабочая температура: **-20... +85 °C**

Рабочая среда: нейтральные жидкости и газы (воздух, вода, светлые нефтепродукты и пр.) Не рекомендуется использовать с ароматическими углеводородами и кислотами.

*** Комплект для NBR:**

- мембрана — 1 шт. для **WTR223B**,
мембрана с пружиной для **WTR223**
- уплотнительное кольцо корпуса — 1 шт.
- уплотнительная прокладка золотника — 1 шт.



Модель	Комплекты уплотнений* NBR (-20... +85 °C)	
	Модель комплекта	Цена, руб.
WTR223-1008	RKM223-1008-NBR	354
WTR223-1010	RKM223-1010-NBR	354
WTR223-1015	RKM223-1015-NBR	354
WTR223-1415	RKM223-1415-NBR	354
WTR223-1420	RKM223-1420-NBR	354
WTR223-2020	RKM223-2020-NBR	590
WTR223-2025	RKM223-2025-NBR	590
WTR223B-1008	RKM223B-1008-NBR	236
WTR223B-1010	RKM223B-1010-NBR	236
WTR223B-1015	RKM223B-1015-NBR	236
WTR223B-1415	RKM223B-1415-NBR	354
WTR223B-1420	RKM223B-1420-NBR	354
WTR223B-2020	RKM223B-2020-NBR	472
WTR223B-2025	RKM223B-2025-NBR	472
WTR223B-2525	RKM223B-2525-NBR	590
WTR223B-4032	RKM223B-4032-NBR	708
WTR223B-4040	RKM223B-4040-NBR	708
WTR223B-5050	RKM223B-5050-NBR	885

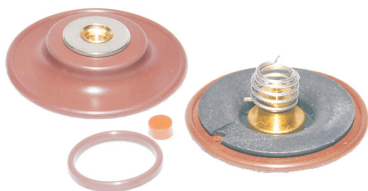
Материал комплекта: **FKM** (то же что и FPM, VITON) — фторэластомер

Рабочая температура: **-20...+130 °C**

Рабочая среда: различные нефтепродукты (авиатопливо, керосин и т.п.), растворители, моющие растворы, сухой пар, бытовые и природные газы. Не рекомендуется использовать с кетонами, фреонами и с карбонатами галогенов

**** Комплект для NBR:**

- мембрана — 1 шт. для **WTR223B**,
мембрана с пружиной для **WTR223**
- уплотнительное кольцо корпуса — 1 шт.
- уплотнительная прокладка золотника — 1 шт.



Модель	Комплекты уплотнений** FKM (-20...+130 °C)	
	Модель комплекта	Цена, руб.
WTR223-1008	RKM223-1008-FKM	472
WTR223-1010	RKM223-1010-FKM	472
WTR223-1015	RKM223-1015-FKM	472
WTR223-1415	RKM223-1415-FKM	472
WTR223-1420	RKM223-1420-FKM	472
WTR223-2020	RKM223-2020-FKM	826
WTR223-2025	RKM223-2025-FKM	826
WTR223B-1008	RKM223B-1008-FKM	354
WTR223B-1010	RKM223B-1010-FKM	354
WTR223B-1015	RKM223B-1015-FKM	354
WTR223B-1415	RKM223B-1415-FKM	826
WTR223B-1420	RKM223B-1420-FKM	826
WTR223B-2020	RKM223B-2020-FKM	1003
WTR223B-2025	RKM223B-2025-FKM	1003
WTR223B-2525	Не предусмотрен	—
WTR223B-4032	RKM223B-4032-FKM	1 416
WTR223B-4040	RKM223B-4040-FKM	1 416
WTR223B-5050	RKM223B-5050-FKM	2 360

Материал уплотнения: **PTFE** (тефлон, фторопласт) — латунный поршень с фторопластовым уплотнением седла и графитовыми кольцами скольжения

Рабочая температура: **-10... +180 °C**

Рабочая среда: жёсткие условия эксплуатации (высокое давление и температура). Совместим практически со всеми жидкостями и газами

***** Комплект для PTFE** — поршень (1 шт.)



Модель	Мембраны поршневого типа*** PTFE (-10... +180 °C)	
	Модель комплекта	Цена, руб.
STM423-1308	RKM423-1308-PTFE	472
STM423-1310	RKM423-1310-PTFE	590
STM423-1315	RKM423-1315-PTFE	708
STM423-2020	RKM423-1415-PTFE	1 180
STM423-2525	RKM423-2525-PTFE	1 711

Катушки (соленоиды) KIPVALVE

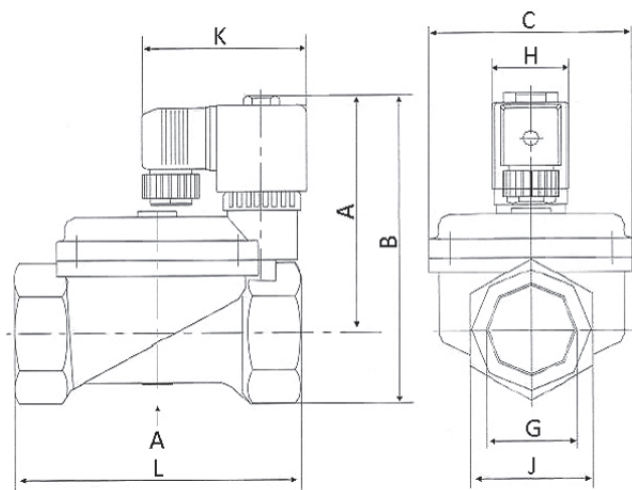
Катушки KIPVALVE поставляются как в составе клапанов, так и отдельно. Используя таблицы соответствия, вы можете самостоятельно произвести оперативную замену катушки, в т.ч. для смены характеристик клапана. Более подробную информацию см. на сайте www.kipvalve.ru



Материал катушки: термостойкая эпоксидная смола.
Класс изоляции: N выдерживает температуру **+200 °C** в течение длительного времени.

Модель катушки	Напряжение питания	Диаметр трубки сердечника, мм	Высота катушки, мм	Цена, руб.
CL1-AC24V	AC 24 V	12	40	495,6
CL1-AC110V	AC 110 V	12	40	
CL1-AC220V	AC 220 V	12	40	
CL1-DC24V	DC 24 V	12	40	495,6
CL2-AC24V	AC 24 V	14	40	
CL2-AC110V	AC 110 V	14	40	
CL2-AC220V	AC 220 V	14	40	
CL2-DC24V	DC 24 V	14	40	767
CL3-AC110V	AC 110 V	16	52	
CL3-AC220V	AC 220 V	16	52	
CL3-DC24V	DC 24 V	16	52	
CL3-DC220V	DC 220 V	16	52	

ГАБАРИТНЫЕ РАЗМЕРЫ КЛАПАНОВ KIPVALVE



Размеры клапанов серии WTR223

Модель	G	L	K	A	B	C	H	J
WTR223-1008	G1/4	50	76	71	85	38	36	26
WTR223-1010	G3/8	50	76	71	85	38	36	26
WTR223-1015	G1/2	50	76	71	85	38	36	26
WTR223-1415	G1/2	66	76	77	91	44	36	26
WTR223-1420	G3/4	60	76	80	96	44	36	31
WTR223-2020	G3/4	83	88	111	131	65	45	41
WTR223-2025	G1	83	88	111	131	65	45	41
WTR223-1008-X-SS	G1/4	52	76	72	85	38	36	26
WTR223-1010-X-SS	G3/8	52	76	72	85	38	36	26
WTR223-1015-X-SS	G1/2	52	76	72	85	38	36	26
WTR223-1415-X-SS	G1/2	66	76	77	91	44	36	26
WTR223-1420-X-SS	G3/4	66	76	77	91	44	36	26
WTR223-2020-X-SS	G3/4	84	88	112	132	60	45	40
WTR223-2025-X-SS	G1	84	88	112	132	60	45	40

Размеры клапанов серии WTR223B

Модель	G	L	K	A		B		C	H	J
				NC	NO	NC	NO			
WTR223B-1008	G1/4	50	76	71	—	85	—	38	36	26
WTR223B-1010	G3/8	50	76	71	—	85	—	38	36	26
WTR223B-1015	G1/2	50	76	71	—	85	—	38	36	26
WTR223B-1415	G1/2	66	76	77	97	91	111	44	36	26
WTR223B-1420	G3/4	60	76	80	—	96	—	44	36	31
WTR223B-2020	G3/4	83	76	97	111	117	131	65	36	41
WTR223B-2025	G1	83	76	97	111	117	131	65	36	41
WTR223B-2525	G1	115	76	95	—	126	—	70	36	41
WTR223B-4032	G1 1/4	133	76	108	122	140	154	96	36	56
WTR223B-4040	G1 1/2	133	76	108	122	140	154	96	36	56
WTR223B-5050	G2	160	76	124	138	164	138	113	36	76
WTR223B-1008-X-SS	G1/4	52	76	72	—	85	—	38	36	26
WTR223B-1010-X-SS	G3/8	52	76	72	—	85	—	38	36	26
WTR223B-1015-X-SS	G1/2	52	76	72	—	85	—	38	36	26
WTR223B-1415-X-SS	G1/2	66	76	77	—	91	—	44	36	26
WTR223B-1420-X-SS	G3/4	66	76	77	—	91	—	44	36	26
WTR223B-2020-X-SS	G3/4	—	—	—	—	—	—	—	—	—
WTR223B-2025-X-SS	G1	—	—	—	—	—	—	—	—	—
WTR223B-2525-X-SS	G1	—	—	—	—	—	—	—	—	—
WTR223B-4032-X-SS	G1 1/4	136	76	104	119	132	147	95	36	55
WTR223B-4040-X-SS	G1 1/2	136	76	104	119	132	147	95	36	55
WTR223B-5050-X-SS	G2	161	76	110	125	145	160	112	36	70

Размеры клапанов серии STM423

Модель	G	L	K	A		B		C	H	J
				NC	NO	NC	NO			
STM423-1308	G1/4	66	88	102	—	115	—	40	45	26
STM423-1310	G3/8	66	88	102	—	115	—	40	45	26
STM423-1315	G1/2	66	88	102	—	115	—	40	45	26
STM423-2020	G3/4	91	76	100	—	116	—	57	36	32
STM423-2525	G1	117	76	102	—	123	—	71	36	41

Структура условного обозначения клапана при заказе

KIPVALVE X—X—X—X—X—X

Модель клапана

- WTR223** — универсальные клапаны (WATER)
- WTR223B** — клапаны для систем под давлением (WATER)
- STM423** — клапаны для пара и горячей воды (STEAM)

Модель корпуса

- Для WTR223 : **1008, 1010, 1015, 1415, 1420, 2020, 2025**
- Для WTR223B : **1008, 1010, 1015, 1415, 1420, 2020, 2025**
2525, 4032, 4040, 5050
- Для STM423 : **1308, 1310, 1315, 2020, 2525**

Материал мембраны

- N** — NBR (только для серий WTR223 и WTR223B)
- F** — FKM (только для серии WTR223 и WTR223B)
- P** — PTFE (только для серии STM423)

Материал корпуса

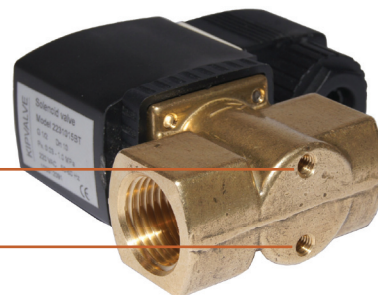
- BS** — ковкая латунь
- BST** — ковкая латунь с двумя монтажными отверстиями M4
- SS** — нержавеющая сталь

Напряжение питания катушек

- AC220V** (стандарт)
 - DC24V** (стандарт+)
 - AC24V** (стандарт+)
 - AC110V** (стандарт+)
- возможные комбинации см. таблицы

Конструкция клапана

- NC** — нормально закрытый (стандарт)
- NO** — нормально открытый — только для моделей WTR223B и STM423 (заказ)



Для клапанов серии **WTR223** и **WTR223B** с присоединительным размером до 15 мм (G 1/2")

ПРИМЕР ЗАКАЗА:

KIPVALVE WTR223-2025-F-SS-NC-AC220V

ВЫ ЗАКАЗАЛИ:

- WTR223** — универсальный клапан
- 2025** — внутренний условный проход — **20 мм**
— присоединительный размер — **25 мм, G1"**
- F** — материал мембраны **FKM** — фторэластомер (-20...+130 °C)
- SS** — материал корпуса: нержавеющая сталь
- NC** — конструкция клапана — нормально закрытый
- AC220V** — напряжение питания катушки 220 В переменного тока

УСЛОВИЯ ПОСТАВКИ

- | | |
|-------------|------------------------------|
| СТАНДАРТ: | поставляется со склада |
| СТАНДАРТ +: | срок производства 3-5 дней |
| ЗАКАЗ: | срок производства 6-8 недель |

Более подробную информацию о продукции KIPVALVE смотрите на сайте www.kipvalve.ru

Приобрести продукцию и получить технические консультации можно у регионального дистрибьютора

Техническая поддержка: **+7 (495) 971-12-16**
E-mail: support@kipvalve.ru
sales@kipvalve.ru

Официальный дистрибьютор

ТЕХКОМ
АВТОМАТИКА

г.Барнаул, ул. Г. Титова, 9
Тел. (3852) 22-98-68, факс (3852) 33-35-06
E-mail: sales@roskip.ru
www.roskip.ru